

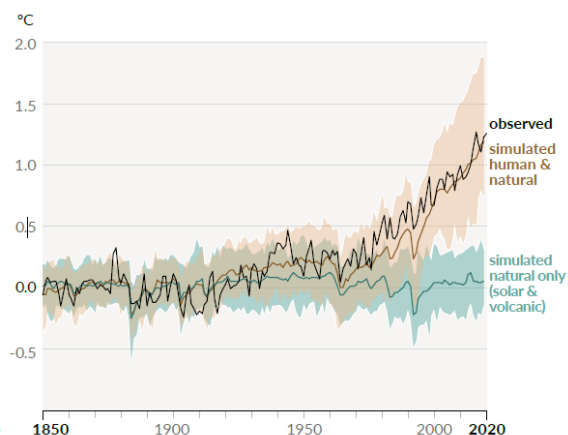
# 乐美迈出可持续发展坚实一步

乐美通过 SGS 的温室气体排放量认证，并在范围 1 和范围 2 中实现碳零排放

“目前我们以碳信用、绿电的方式中和了 2021 年运营层面范围一及范围二的碳排放-这是乐美碳中和的重要里程碑。今后，我们会通过提高能源利用效率，推广可再生能源，利用低碳技术，开发低碳产品，优化供应链等举措，进一步完善我们的低碳路径，乐美将可持续发展作为战略重点，目标是到 2050 年实现整个价值链的净零碳排放。” — Anil Kaul 副董事长说。

你知道自 1850 年以来，过去四个十年中的每一个十年都比前十年温暖吗？

从 1850-1900 年到 2010-2019 年，人为造成的全球地表温度总升高的可能范围为 0.8°C 至 1.3°C，最佳估计值为 1.07°C。



联合国政府间气候变化专门委员会(IPCC)于 2021 年 8 月 9 日在瑞士日内瓦发布的最新气候变化科学评估报告指出，目前的气候变暖速度是过去 2000 年来前所未有的。人类的影响已经使大气、海洋和陆地变暖，广泛的变化已经在大气、海洋、冰冻圈和生物圈发生。带来的灾难性后果包括冰川融化、海平面上升、物种灭绝、传染病以及暴雨、暴风雪和飓风等更极端的天气。

乐美积极履行企业的社会责任，密切关注和响应国内外的低碳倡议及各项优化举措。从 2020 年起，乐美越来越重视碳足迹管理，建立了温室气体盘查清册，并通过了 SGS（第三方核查认证机构）核查认证，未来我们也会持续进行年度的盘查工作。2021 年 12 月，乐美优化了公司管理组织架构，并且成立了可持续发展工作小组。

在过去的几年里，乐美采取了多项措施来减少温室气体的排放，例如乐美所有的照明设备都被低能耗的 LED 灯泡所取代，而且还优化了空压机系统的运行管理模式。此外乐美还与 SGS 合作，开展能源审计项目，后者对乐美节能减排工作给予了专业建议。通过乐美团队不断地努力与改善，使得 2021 年每吨产品的碳排放比 2020 年减少了 10.69%。

未来，乐美将持续专注于温室气体盘查管理以及碳减排的工作，努力实现碳中和目标。